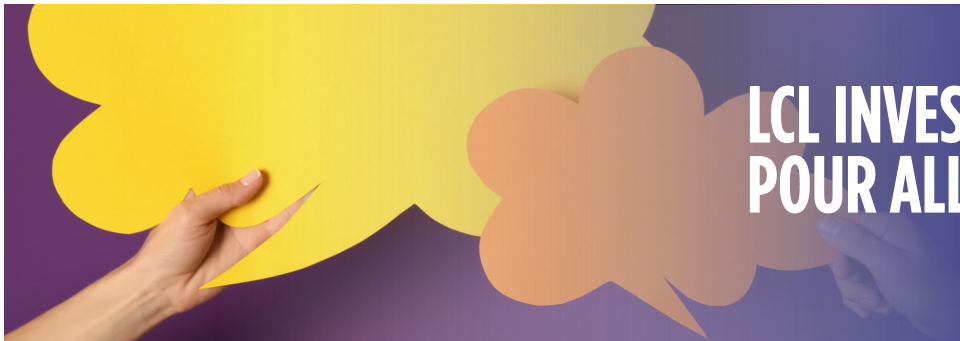




CSEC  
LCL

S'ENGAGER POUR CHACUN  
AGIR POUR TOUS



# LCL INVESTIT ET INNOVE POUR ALLER DE L'AVANT

CSEC SEPTEMBRE / OCTOBRE 2025

## RÉNOVATION D'OUTILS OSC

Le CSE Central a été informé du remplacement progressif d'« Oxygen », outil vieillissant et obsolète qui sera abandonné d'ici 2027. Dans cette optique, la Direction lance, dès le 12 novembre prochain et pour une durée de 2 mois, une phase de « validation opérationnelle » de 2 nouveaux outils :

- « Concerto » pour la direction métier « vie compte et épargne » (100 salariés utilisateurs)
- « Maestro » pour la direction métier « crédit/prêt immobilier » (74 salariés utilisateurs)

Si la CFDT accueille favorablement la mise en place de nouveaux outils plus modernes, plus ergonomiques et plus fluides, elle met en garde la Direction sur son choix de déployer des outils non encore aboutis qui impactent les conditions de travail des collègues. Le CSE Central sera consulté en novembre prochain sur ce projet.

## REPLACEMENT « PEOPLE CARE »

A compter du mois de décembre 2025, un nouvel outil Groupe « Oracle HCM » remplacera « People Care ». D'après la Direction, ce nouvel outil proposera les mêmes fonctionnalités et informations qu'aujourd'hui mais sera plus intuitif et plus adapté aux besoins actuels.

## 3 NOUVEAUX OUTILS IA

Le CSEC a été informé sur le déploiement de 3 nouveaux outils IA dès novembre 2025.

« IATOUT » : un assistant IA pour aider les salariés à trouver les informations LCTOUT dont la base documentaire reste identique (8000 documents). La Direction annonce une pertinence accrue des résultats en toute conformité.

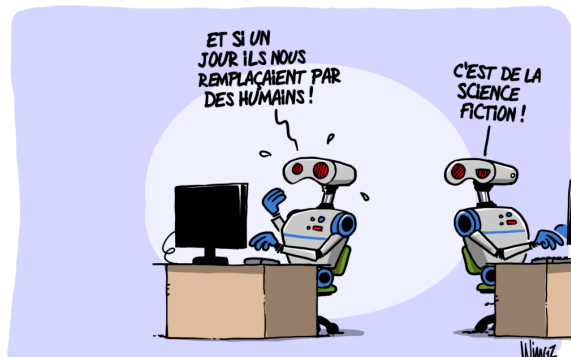
La CFDT salue cette évolution très attendue et qui devrait faciliter le quotidien des salariés.

« LCL CHAT », outil LCL de type « ChatGPT » qui permettra de réaliser des recherches à partir de mots-clés au sein d'un environnement sécurisé Groupe et ainsi éviter d'utiliser des « clouds » publics avec des données LCL.

### Traitement des justificatifs clients (EER agences)

Cet outil permettra de vérifier que les justificatifs clients lors des Entrées En Relation (pièces identité, justificatifs de domicile ou filiation) sont conformes aux données saisies par le conseiller. Si les pièces sont conformes, elles seront classées directement dans le CEC, sinon le conseiller reprendra la main.

La CFDT regrette que cet outil ne vérifie pas la véracité des documents, ces contrôles restant à la main des conseillers.



## PILOTE EASY PRO

Le CSEC a rendu un avis argumenté unanime sur le pilote Easy Pro. Le CSEC reconnaît la nécessité pour LCL de se positionner sur la banque 100 % en ligne mais considère qu'à ce stade se posent encore de nombreuses interrogations, notamment :

- Le pilote étant largement externalisé (l'offre est produite et gérée à 90 % par des prestataires), cela met en doute la création des 200 à 300 postes chez LCL comme initialement prévu. D'autant plus que la Direction envisage une offre relationnelle 24/24 et 7/7.
- La nécessité de dimensionner les effectifs internes pour absorber la gestion des dysfonctionnements éventuels durant la phase transitoire d'appropriation des outils et de l'autonomie des futurs clients Easy Pro.
- La projection d'un transfert de 70 000 clients du réseau vers Easy Pro d'ici 2027 fait craindre une baisse des effectifs du réseau à terme.

La CFDT a validé l'avis du CSEC et restera ferme sur le maintien de l'emploi chez LCL, le dimensionnement des portefeuilles, la charge de travail...

A cet effet, la CFDT a réitéré sa demande d'ouverture d'une négociation sur la GEPPMM (Gestion des Emplois et des Parcours Professionnels et sur la Mixité des Métiers) afin d'accompagner les salariés face à l'évolution des métiers à venir chez LCL, notamment en termes de :

- Parcours de formation
- Passerelles métiers
- Mesures financières d'accompagnement pour les mobilités géographiques et fonctionnelles



## PRUDENCE !

La CFDT vous invite à toujours faire preuve de discernement lorsque vous utilisez les outils comprenant de l'IA.

En effet, comme le reconnaît la Direction, ces outils peuvent générer des erreurs et c'est toujours la responsabilité du salarié qui sera engagée. Restez vigilants.

## ACQUISITION DU GROUPE MILLEIS PAR LCL

L'acquisition du Groupe MILLEIS par LCL est en cours. LCL reste dans l'attente de validations des autorités compétentes.

La CFDT accueille favorablement ce projet de développement pour LCL.

Néanmoins, la CFDT a demandé à la Direction de neutraliser les coûts directs et indirects de cette acquisition pour ne pas impacter la participation/intéressement.

## CALENDRIER JOURS DE FERMETURES LCL 2026

| Régime du lundi au vendredi   | Régime du mardi au samedi* |
|-------------------------------|----------------------------|
| jeudi 1 <sup>er</sup> janvier |                            |
| lundi 6 avril                 |                            |
| vendredi 1 <sup>er</sup> mai  |                            |
|                               | samedi 2 mai               |
| vendredi 8 mai                |                            |
| jeudi 14 mai                  |                            |
| vendredi 15 mai               |                            |
| lundi 25 mai                  |                            |
| lundi 13 juillet              |                            |
| mardi 14 juillet              |                            |
|                               | samedi 15 août             |
| mercredi 11 novembre          |                            |
| vendredi 25 décembre          |                            |
|                               | samedi 26 décembre         |

(\*) + 1 jour de RTTE supplémentaire

### QUELQUES DATES À RETENIR...

- **Allocation livre**, si vous n'avez pas encore fait le nécessaire, vous avez encore jusqu'au 12/11/2025 pour effectuer votre déclaratif via MysellRh.
- **Prévoyance**, pour modifier vos options relatives à la couverture de votre contrat, la campagne sera ouverte du 17/11 au 14/12/2025.
- **Chèques vacances**, si vous remplissez les conditions requises pour en bénéficier, à savoir :
  - ⇒ Être salarié LCL depuis 9 mois minimum et
  - ⇒ Justifier d'un Revenu Fiscal de Référence inférieur à 24000€, majoré de 5600€ par 1/2 part fiscale supplémentaire

La campagne de souscription pour 2026 sera ouverte du 3/11 au 13/12/2025 inclus.

## POUR TOUTES QUESTIONS, CONTACTEZ VOS ÉLUS CFDT

| Vos élus CFDT titulaires               |          |                |
|--|----------|----------------|
| Virginie NOIROT, Secrétaire Générale   | GPSE     | 06.24.57.01.47 |
| Thibault MARQUET, Trésorier Adjoint    | RAA      | 06.85.47.76.76 |
| Christelle FAMILIAR*                   | MED      | 06.03.15.78.66 |
| Hakim BEN AHMED                        | GPNO     | 06.61.48.33.37 |
| Nathalie CHABRAND                      | MED      | 06.28.35.09.03 |
| Nicolas RODRIGUEZ                      | GSO      | 06.89.95.16.11 |
| Vos élus CFDT suppléants               |          |                |
| Valentine COROLLER                     | GPNO     | 01.43.13.00.76 |
| Franck LEREBOURG VINAY                 | MED      | 06.64.32.32.97 |
| Marie-France DABON                     | ANTILLES | 06.90.90.94.71 |
| Guy TRICONE                            | GPSE     | 06.64.76.01.63 |
| Catherine RONCERAY                     | OUEST    | 06.03.65.02.40 |
| Yacine BENSMAINE                       | EST      | 03.90.40.64.63 |
| Représentante Syndicale Nationale CFDT |          |                |
| Isabelle MEYNIEL                       | SIÈGE    | 06.88.31.85.29 |

\*Référénte harcèlement CSEC



CFDT DÉLÉGATION NATIONALE  
Garonne Aile B - 2 avenue de Paris 94800 VILLEJUIF  
01.42.95.11.80 BC 401- 07

✉ [cfdt\\_delegation-nationale@lcl.fr](mailto:cfdt_delegation-nationale@lcl.fr)

🌐 [www.cfdt-lcl.fr](http://www.cfdt-lcl.fr)



CFDT LCL