



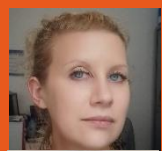
Une équipe à  
votre écoute



Chantal  
L'HOTELLIER  
06 60 57 64 97



Hakim  
BEN AHMED  
06 61 48 33 37



Valentine  
COROLLER  
06 52 19 83 12



Nathalie  
PEDEJOUAN  
06 60 63 95 65



Thierry  
TROMPETTE  
06 14 25 48 84



Sylvie  
BEN AHMED  
06 25 76 71 29



Nabih AUBRY  
BP Champs  
Elysées



Hugo  
DESFOSES  
DA Chatou



Laurent  
LEGOIS  
07 87 20 87 16



## INFOS du MOMENT

### Petit rappel pour la complémentaire santé :

Si vous n'êtes pas encore adhérent au régime facultatif de la complémentaire santé, il est encore temps d'y souscrire avec des conditions tarifaires avantageuses.

**Vous avez jusqu'au 30 avril 2024** pour adhérer et bénéficier des garanties dès le mois suivant.

Pour ce faire, rendez-vous sur votre espace personnel sécurisé **MyPeopleDoc**, où ont été déposés récemment :

- Un courrier d'information personnalisé,
- Un bulletin d'adhésion ainsi que le prélèvement SEPA.

### Heure de solidarité :

Vous bénéficiez d'une heure de sortie anticipée à prendre avant le **30 juin 2024**. Elle est à poser en accord avec votre hiérarchie.

### Sortie anticipée fête des mères :

N'oubliez pas également l'heure de fête des mères (enfants de – de 16 ans) à poser avant le **31 juillet 2024** et en accord avec votre hiérarchie.

### Numéro vert :

Pour rappel, vous pouvez bénéficier d'une écoute et d'un accompagnement avec un **psychologue indépendant** et soumis à la confidentialité des échanges.

**08 00 20 10 81**

**7j/7 et 24h/24**

**La Commission Nationale d'Entraide** (CNE) peut vous apporter un soutien financier ponctuel pour faire face à des situations difficiles.

Vous pouvez contacter l'assistante Sociale de votre secteur (Mme VANDORME, Mme RANNOU)