



LCL GPSE



CSE GPSE

INFO
RAPIDE

novembre 2022

Déclaration CFDT

Monsieur Le Président

Pendant que certains membres du Comex se félicitent, sur les réseaux sociaux et médias, des excellents résultats financiers et des nombreuses distinctions obtenues par notre entreprise grâce au professionnalisme et au dévouement de ses salariés, notre DG souffle le froid devant une assemblée de cadres en prédisant un avenir très sombre pour le LCL et donc des mesures ad hoc (gel des investissements, non-remplacement des départs en retraite, gel des embauches sauf pour le réseau).

Voilà comment dire, d'une manière détournée : **PAS D'AUGMENTATION DE SALAIRE !!!**

C'est une véritable honte, alors que tous les autres établissements bancaires procèdent à de nouveaux ajustements salariaux, le Crédit Mutuel vient d'accorder 3 % d'augmentation générale, 3K€ de Prime Partage de Valeur, une enveloppe de 1,5 % pour les MSI, un abondement au PEG de 900 € pour 300 € versés, une évolution de 50 à 75 % pour l'abonnement de transport en commun pour 2023..., et au LCL ? RIEN. Malgré le réchauffement climatique l'herbe est plus verte et plus grâce ailleurs malheureusement.

Aujourd'hui, la charge de travail est de plus en plus lourde pour nos collègues qui tiennent bien souvent plusieurs postes du fait d'un manque d'effectif.

Plus nos collègues travaillent, moins ils gagnent, c'est le nouveau slogan de notre entreprise: **travailler PLUS pour gagner MOINS**

Pas de nouvelles mesures pour compenser l'inflation, pas de PPV, pas de reconnaissance sur les efforts fournis et de plus en plus de salariés au bord de la rupture...

Devant une telle inertie de la Direction, nous sommes tous indignés mais pas résignés, doit-on se mobiliser pour être entendus?

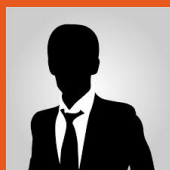
Monsieur le Président, même si nous savons que vous allez nous dire que vous ne partagez pas notre analyse, donnez-nous une bonne raison pour que nos collègues continuent à faire autant de sacrifices pour notre entreprise.

Flash Info

Compte-tenu des sombres prévisions annoncées par notre DG, les travaux de certaines agences sont suspendus dont les agences de Melun, Meaux et Montreuil Croix de Chavaux.



Virginie
NOIROT
Secrétaire adjoint
CSE/CSEC
06 24 57 01 47



Sylvain
COUFFRANT
Secrétaire CSE
06 65 11 70 18



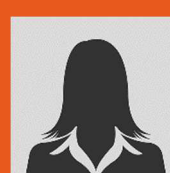
Guy
TRICONE
Elu au CSE
Membre CSSCT
06 64 76 01 63



Véronique
DONNADIEU
Elue CSE Sup
Membre CSSCT
06 83 33 13 10



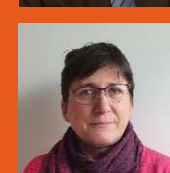
Thierry
BLARY
RS au CSE
DSR CFDT
06 51 04 72 81



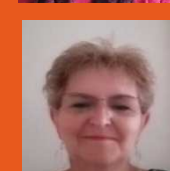
Véronique
FAURE
Elue CSE
Membre CSSCT
06 98 90 19 25



Eric
HIPPOLYTE
Elu au CSE
Membre CSSCT
06 50 81 72 71



Isabelle
MARISCAL
Elue CSE Sup
Membre CSSCT
06 07 73 05 75



Christine
POIGNANT
Elue CSE
06 98 25 03 50