



Une équipe à  
votre écoute



Chantal  
L'HOTELLIER  
06 60 57 64 97



Hakim  
BEN AHMED  
06 61 48 33 37



Valentine  
COROLLER  
06 52 19 83 12



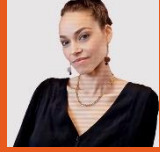
Nathalie  
PEDEJOUAN  
06 60 63 95 65



Thierry  
TROMPETTE  
06 14 25 48 84



Sylvie  
BEN AHMED  
06 25 76 71 29



Nabiha AUBRY  
BP Champs  
Elysées



Hugo  
DESFOSSÉS  
DA Chatou



Laurent  
LEGOIS  
07 87 20 87 16



@CFDT\_LCL CFDT LCL

# La rémunération

## Les socles de rémunération



MÉTIER	SOCLES IDF
<b>RÉSEAU</b>	
Conseiller Particulier	32 350€
Conseiller Particulier confirmé*	34 350€
Conseiller Privé / RA Privé	36 350€
Conseiller Professionnel / RA	39 150€
Directeur d'agence adjoint	39 150€
Directeur d'agence -7	41 150€
Directeur d'agence + 7	45 150€
Chargé d'affaires PRO	41 150€
<b>BANQUE PRIVÉE</b>	
Conseiller en patrimoine	42 150€
Conseiller banque privée	46 150€
Conseiller adjoint banque privée	36 350€
<b>HABITAT</b>	
<b>BEIGF</b>	
Chargé d'affaires adjoint	40 150€
CAV3	44 150€
CAV4	48 150€
<b>POSC</b>	
Techniciens	30 350€

\*Conseiller part depuis + 2 ans, supérieur aux attentes

### Montant minimum de MSI (Mesure Salariale Individuelle)

Avec changement de classification :	Sans changement de classification :
- Technicien : 1200	- Techniciens : 3% de la RBA
- Passage de G à H : 1800	avec un minimum de 1000€
- Cadres : 1800	- Cadres : 3% minimum

### La Garantie Salariale Individuelle (GSI)

La GSI garantit une évolution minimale de la rémunération de base sur 5 ans. Pour calculer le montant éventuel de la GSI, il est tenu compte de minima et de plafonds selon l'ancienneté, et des augmentations pérennes (générale et/ou individuelles) perçues sur les 5 dernières années.

Le taux de la GSI pour 2023/2027 est de 3.3%.

La régulation est automatique.

Quelle est la règle :

Si vous êtes déjà en poste :  
Vous devez avoir été noté supérieur ou égal à 3 lors de vos dernières évaluations.

Si vous prenez un poste sans être au niveau socle :  
Vous bénéficierez de la rémunération socle après une période « d'adaptation » de 3 mois (non renouvelable), avec effet rétroactif à la prise de poste.

## Décilage des rémunérations brutes annuelles par emploi

Emploi	Population	Moyenne RBA	10 ème centile	25 ème centile	Médiane RBA	75 ème centile	90 ème centile
Conseiller Clientèle Particuliers	3 329	32 611 €	30 350 €	31 350 €	32 350 €	33 350 €	34 885 €
Conseiller Clientèle Privée	1 787	37 289 €	34 350 €	35 455 €	36 850 €	38 650 €	40 653 €
Conseiller Clientèle Professionnels	1 231	39 224 €	36 350 €	37 251 €	39 150 €	40 584 €	42 350 €
Directeur d'Agence	1 057	44 331 €	40 387 €	42 150 €	43 960 €	46 250 €	48 236 €
Conseiller Accueil et Services	999	30 972 €	28 150 €	29 350 €	30 350 €	32 328 €	34 537 €
Technicien Service Client	833	33 517 €	29 170 €	31 233 €	33 350 €	35 261 €	37 429 €
Responsable d'Agence	353	37 431 €	34 350 €	35 480 €	37 150 €	38 805 €	41 150 €
Conseiller à Distance	336	31 369 €	29 350 €	29 350 €	30 350 €	31 972 €	34 584 €
Coach	262	47 577 €	42 105 €	43 944 €	46 248 €	49 456 €	55 528 €
Conseiller en Patrimoine	258	42 371 €	39 150 €	40 341 €	42 150 €	43 650 €	45 115 €
Chargé d'affaires Professionnels	227	41 595 €	38 150 €	39 650 €	41 150 €	42 975 €	45 150 €
Equipe d'appui Conseiller d'Accueil	227	31 509 €	28 324 €	29 454 €	30 750 €	32 480 €	35 344 €
Directeur d'Agence Adjoint	192	41 508 €	37 758 €	39 080 €	40 452 €	42 705 €	45 420 €
Directeur de Groupe d'Agences	179	57 277 €	50 390 €	52 889 €	56 157 €	61 093 €	65 976 €
Chargé d'affaires Entreprises	177	49 412 €	43 150 €	45 150 €	49 150 €	52 572 €	55 266 €
Chargé d'affaires Entreprises Adjoint	174	41 847 €	40 000 €	40 150 €	40 775 €	42 540 €	45 150 €
Conseiller Adjoint Banque Privée	172	38 421 €	34 350 €	36 350 €	38 000 €	40 150 €	42 132 €
Conseiller Banque Privée	170	49 163 €	43 830 €	46 150 €	48 305 €	52 040 €	55 223 €
Equipe d'appui Conseiller Clientèle	139	35 344 €	29 938 €	31 724 €	34 590 €	37 635 €	40 670 €
Chef de Projets	114	54 184 €	42 950 €	47 667 €	52 870 €	60 632 €	65 110 €
Ingénieur d'études et Développement	108	47 380 €	43 150 €	45 150 €	47 150 €	49 794 €	51 150 €
Business Analyst	108	54 135 €	46 867 €	50 113 €	54 319 €	58 300 €	60 729 €
Directeur d'Agences Professionnels	99	47 492 €	44 578 €	45 416 €	47 210 €	48 284 €	50 417 €
Gestionnaire de Clientèle	95	38 697 €	33 614 €	34 880 €	38 000 €	40 817 €	45 824 €
Assistant	90	38 848 €	34 041 €	36 273 €	38 351 €	40 727 €	43 243 €

**Vous avez des questions sur votre rémunération ?**

**Contactez vos élus CFDT**