

Cfdt:

LCL  
GSO



# INFOS CSE 1erPro

MAI 2026

## UNE ÉQUIPE À VOTRE ÉCOUTE



**Christine BILLIERES  
BONADIO**  
Déléguée Syndicale  
Référente & RS CSE



**Anaïs DENYS**  
Élu(e) CSE & rapporteur COS  
06 16 97 13 26



**Henri GIROD**  
Élu CSE, secrétaire adjoint  
& rapporteur CSSCT  
06 61 46 28 40



**Nathalie GARGADENNEC**  
Élu(e) CSE & Membre CSSCT  
07 87 02 50 35



**Denis CRÉPIN-LEBLOND**  
Élu CSE & Membre CSSCT  
06 60 29 22 34



**Carine COLOMBIÉ**  
Élu(e) CSE & Secrétaire CSE  
06 62 85 65 68



**Stéphane JARA**  
Élu CSE  
07 66 63 22 23



**Audrey VIGUIER**  
Élu(e) CSE & Membre CSSCT  
06 08 74 35 95



**Nicolas RODRIGUEZ**  
Élu CSE  
06 89 95 16 11



**Amandine GRAUX**  
Élu(e) CSE & référente  
harcèlement  
06 73 36 44 40



**Alexandre BASTIEN**  
Élu CSE & Membre CSSCT  
06 67 59 99 60

## Réorganisation des Espaces PRO : une transformation majeure dans toutes les DR

Lors du CSE GSO du 22 mai 2026, la Direction a présenté son projet de réorganisation des Espaces PRO « EP » sur l'ensemble du périmètre GSO.

### Cette réorganisation prévoit :

- des créations d'Espaces PRO,
- des redécoupages territoriaux,
- des spécialisations de portefeuilles,
- des changements d'organisation, ainsi que des créations de postes.

### DR CENTRE AQUITAINE

#### DGA PRO Intendance (déjà existante): 3 pôles spécialisés

- ⇒ Bordeaux ACE
- ⇒ Bordeaux PE
- ⇒ Bordeaux PL

#### Création : EP BX RIVE DROITE – Bastide 1 DA + 5 CPROS

- ⇒ Bastide : 1 DA PRO + 2 CPRO
- ⇒ Cenon : 2 CPROS
- ⇒ St André de Cubzac : 1 CPRO

#### Création : EP MÉRIGNAC 1 DA + 9 CPROS

- ⇒ Mérignac : 1 DA PRO + 2 CPROS
- ⇒ St Médard en Jalles : 2 CPROS
- ⇒ Bordeaux Caudéran : 2 CPROS
- ⇒ Pauillac : 1 CPRO
- ⇒ Lesparre : 1 CPRO
- ⇒ Bruges : 1 CPRO

#### Création : EP BORDEAUX SUD – Talence 1 DA + 5 CPROS

- ⇒ Talence : 1 DA PRO + 1 CPRO
- ⇒ Villenave d'Ornon : 1 CPRO
- ⇒ Pessac : 1 CPRO
- ⇒ Gradignan : 1 CPRO
- ⇒ Pessac Alouette : 1 CPRO

#### Création : EP BASSIN D'ARCACHON 1 DA PRO + 5 CPROS

- ⇒ Arcachon : 1 DA PRO + 1 CPRO
- ⇒ La Teste : 2 CPROS
- ⇒ Andernos : 2 CPROS



**Création : EP LOT-ET-GARONNE****1 DA PRO + 5 CPROS**

- ⇒ Agen : 1 DA PRO + 2 CPROS
- ⇒ Villeneuve-sur-Lot : 1 CPRO
- ⇒ Langon : 1 CPRO
- ⇒ Marmande : 1 CPRO

**Création : EP DORDOGNE****1 DA PRO + 7 CPROS**

- ⇒ Périgueux : 1 DA PRO + 3 CPROS
- ⇒ Libourne : 2 CPROS
- ⇒ Bergerac : 2 CPROS

**Sarlat**

Maintien d'une dérogation permettant au DA de Sarlat de poursuivre la gestion des clients PRO pour le compte de l'EP Dordogne.

**DR SUD AQUITAINE****EP PAU (déjà existant) Pau****1 DA PRO + 1 CPRIVE + 7 CPROS (+ Création d'un poste de CPRO)**

- ⇒ Pau Thiers
- ⇒ Pau Mermoz
- ⇒ Pau Croix du Prince
- ⇒ Pau
- ⇒ Oloron Ste Marie
- ⇒ Nay
- ⇒ Lons Comédie
- ⇒ Billère

**EP IBAIA (déjà existant) - Bayonne****1 DA PRO + 1 CPRIVE + 5 CPROS**

- ⇒ Bayonne : 1 DA PRO + 1 PRIVÉ + 4 CPROS
- ⇒ Anglet : 1 CPRO

**Création : EP OZEANE - St Jean-de-Luz****1 DA PRO + 4 CPROS**

- ⇒ St Jean-de-Luz : 1 DA PRO + 2 CPROS
- ⇒ Biarritz : 2 CPROS
- ⇒ Changement de rythme de travail du mardi au samedi pour 1 CPRO

**Création : EP LANDES LITTORAL – Dax****1 DA PRO + 8 CPROS**

- ⇒ Dax : 1 DA PRO + 3 CPROS
- ⇒ Capbreton : 2 CPROS
- ⇒ St Vincent de Tyrosse : 1 CPRO
- ⇒ Mimizan : 1 CPRO
- ⇒ Biscarrosse : 1 CPRO

**À noter :****1/ Création d'un multisite :**

- ⇒ Agence principale Biscarrosse avec Agence rattachée Mimizan
- ⇒ Ajout d'un poste de travail à l'étude à Biscarrosse

**2/ Travaux prévus à Dax :**

- ⇒ Aménagement de l'étage,
- ⇒ Création d'une salle de réunion.



**Création : EP Coeur de Gascogne - Mont de Marsan****1 DA PRO + 4 CPRO**

- ⇒ Mont de Marsan : 1 DA PRO + 2 CPRO
- ⇒ Auch : 2 CPRO

**Création : EP DES PYRÉNÉES – Tarbes****1 DA PRO + 6 CPROS**

- ⇒ Tarbes : 1 DA PRO + 2 CPROS
- ⇒ Orthez : 2 CPROS
- ⇒ Bagnères de Bigorre : 1 CPRO
- ⇒ Lourdes : 1 CPRO

**DR POITOU-CHARENTES-LIMOUSIN****EP LA ROCHELLE ( déjà existant) - La Rochelle****1 DA PRO + 1 PRIVÉ + 6 CPROS**

- ⇒ Segmentation par spécialité
- ⇒ Portefeuilles spécialisés à 80 %
- ⇒ Certains portefeuilles mixtes

**EP LIMOGES (déjà existant) - Limoges****1 DA PRO + 1 PRIVÉ + 5 CPROS**

- ⇒ Limoges : 1 DA PRO + 4 CPROS + 1 CPRIVE
- ⇒ Guéret : 1 CPRO

**À noter :**

Pour le CPRO de Guéret :

- ⇒ Présence 1 fois par mois ou 1 fois tous les 15 jours selon l'organisation sur l'EP de Limoges.
- ⇒ Véhicule de service ou IK véhicule personnel
- ⇒ Ou Télétravail le lundi matin et visites/RDV clients le lundi après-midi

**Création : EP POITOU – Poitiers****1 DA PRO + 9 CPROS**

- ⇒ Poitiers : 1 DA PRO + 4 CPROS (segmentation ACE / PL / PE)
- ⇒ Niort : 2 CPROS
- ⇒ Châtelleraut : 2 CPROS
- ⇒ Bressuire : 1 CPRO

**À noter :**

- ⇒ Poitiers Ag Principale avec Poitiers Libération Ag Rattachée
- ⇒ Châtelleraut Ag Principale avec Neuville du Poitou Ag Rattachée



**Création : EP CHARENTE - Cognac****1 DA PRO + 8 CPROS**

- ⇒ Cognac : 1 DA PRO + 3 CPROS
- ⇒ Angoulême : 4 CPROS (avec réaffectation du poste du CPRO d'Angoulême Victor Hugo)
- ⇒ Ruffec : 1 CPRO

**À noter**

- ⇒ Cognac Ag Principale avec Jarnac Ag Rattachée

**Création : EP CHARENTE MARITIME****1 DA PRO + 6 CPROS**

- ⇒ Rochefort : 1 DA PRO + 1 CPRO
- ⇒ Saintes : 2 CPROS
- ⇒ St Pierre d'Oléron : 1 CPRO
- ⇒ Royan : 2 CPROS

**À noter :**

- ⇒ Ag. Saintes est rattachée à la DGA Charentes Maritimes

**DR MIDI PYRÉNÉES-CORRÈZE****Création : DGA PRO Toulouse Compans Caffarelli**

- ⇒ **Blagnac** : 1 DA PRO + 1 PRIVÉ + 6 CPROS
- ⇒ **Compans** : 1 DA PRO + 1 PRIVÉ + 9 CPROS
- ⇒ **Labège** : 1 DA PRO + 1 PRIVÉ + 7 CPROS

**À noter**

- ⇒ Aménagement de 2 EP sur l'immeuble de Compans Caffarelli
- ⇒ Déménagement des EP Labège et Blagnac vers les 2 plateaux à créer
- ⇒ Restitution du local de Labège
- ⇒ Maintien du 3ème EP au R+1 de l'immeuble de Compans
- ⇒ Etude d'organisation par segmentation des Espaces Pro (PL/ACE/PE)

**Le dossier sera présenté ultérieurement dans le cadre du dialogue social.**

**Création : EP ALBI - Albi****1 DA PRO + 9 CPROS**

- ⇒ Albi : 1 DA PRO + 3 CPROS
- ⇒ Castres : 2 CPROS
- ⇒ St Sulpice : 1 CPRO
- ⇒ Mazamet : 1 CPRO
- ⇒ Lavaur : 1 CPRO
- ⇒ Gaillac : 1 CPRO

**Création : EP RODEZ - Rodez****1 DA PRO + 6 CPROS**

- ⇒ Rodez : 1 DA PRO + 2 CPROS
- ⇒ Villefranche de Rouergue : 1 CPRO
- ⇒ Millau : 1 CPRO
- ⇒ Espalion : 1 CPRO
- ⇒ Decazeville : 1 CPRO

**À noter :**

- ⇒ Gestion des clients de Figeac par Decazeville



## Création : EP MONTAUBAN - Montauban les 3 Rivières 1 DA PRO + 5 CPRO

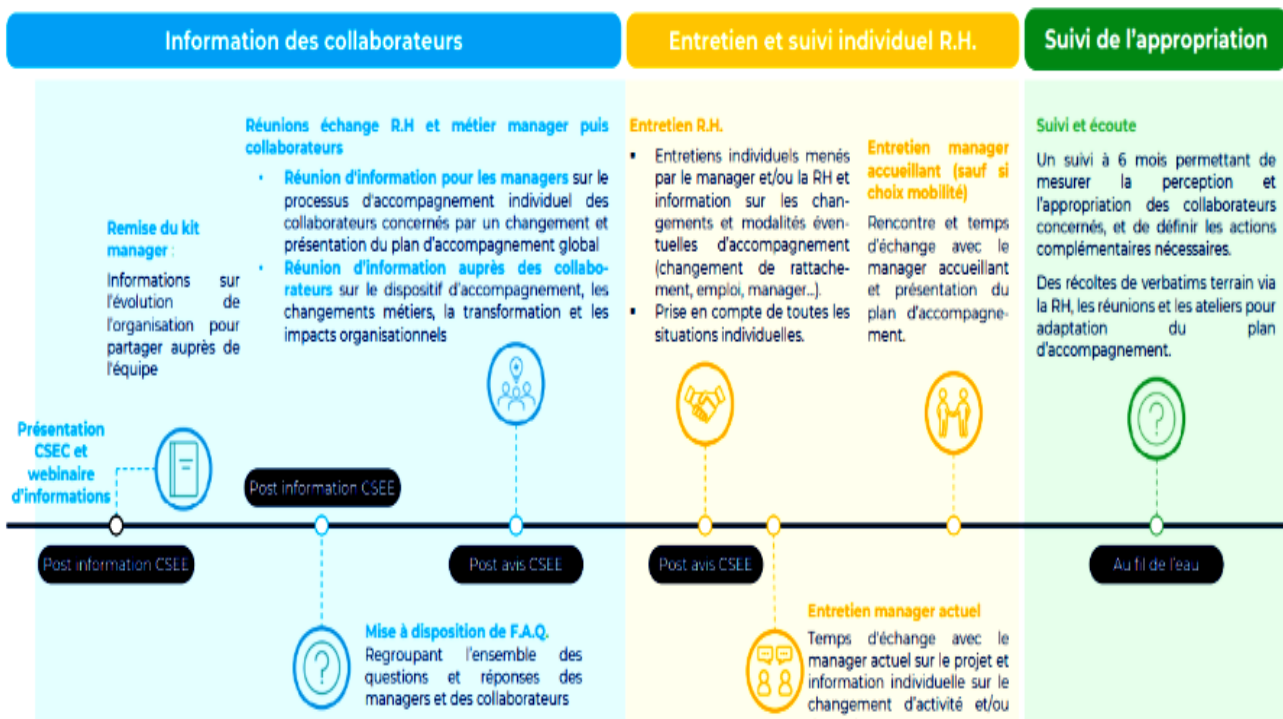
- ⇒ Montauban Les 3 Rivières : 1 DA PRO + 3 CPROS
- ⇒ Saint-Céré : 1 CPRO
- ⇒ Cahors : 1 CPRO

## Création : EP BRIVE - Brive 1 DA PRO + 5 CPRO

- ⇒ Brive : 1 DA PRO + 2 CPROS
- ⇒ Ussel : 1 CPRO
- ⇒ Tulle : 1 CPRO
- ⇒ Objat : 1 CPRO

## Création : EP FOIX - Foix 1 DA PRO + 5 CPROS

- ⇒ Foix : 1 DA PRO + 1 CPRO
- ⇒ St Girons : 1 CPRO
- ⇒ St Gaudens : 1 CPRO
- ⇒ Pamiers : 1 CPRO
- ⇒ Lannemezan : 1 CPRO



## Ce que la Direction annonce :

- ⇒ Publication des postes immédiatement après consultation ;
- ⇒ Possibilité d'échanges avec les salariés pendant le projet ;
- ⇒ Plan d'accompagnement prévu pour chaque déploiement ;
- ⇒ Parcours spécifique de prise de poste pour les futurs DA PRO ;
- ⇒ Maintien de la RVP en cas de changement de fonction avec contrôle trimestriel RH.

## Nos points de vigilance :

### La CFDT restera particulièrement attentive :

- ⚠ Aux charges de travail et aux tailles de portefeuilles ;
- ⚠ Aux déplacements et amplitudes géographiques ;
- ⚠ Aux conditions matérielles réelles ;
- ⚠ Aux mobilités ;
- ⚠ Aux conséquences des postes vacants ;
- ⚠ À l'équilibre vie professionnelle / vie personnelle ;
- ⚠ Aux impacts des changements d'horaires.

Les élus **CFDT** continueront d'intervenir pour défendre les intérêts des salariés concernés par cette réorganisation.



## VOS ÉLUS CFDT :



Anaïs DENYS 06 16 97 13 26 / Henri GIROD 06 61 46 28 40 / Nathalie GARGADENNEC 07 87 02 50 35  
 Denis CREPIN-LEBLOND 06 60 29 22 34 / Carine COLOMBIE 06 62 85 65 68 / Stéphane JARA 07 66 63 22 23 /  
 Audrey VIGUIER 06 08 74 35 95 / Nicolas RODRIGUEZ 06 89 95 16 11 / Amandine GRAUX 06 73 36 44 40 /  
 Alexandre BASTIEN 06 67 59 99 60 / Fabrice GOUABAULT 06 24 65 23 65 / Cédric CRAPONNE 06 09 70 97 89 /  
 Laurence ROCHELLE 06 68 46 54 87 / Naomi VERON 06 24 68 05 86 / Lionel LAGARDE 06 16 07 89 45 / Cécile LISO  
 06 25 33 36 44

Représentante Syndicale : Christine BONADIO BILLIERES 06 82 22 24 18